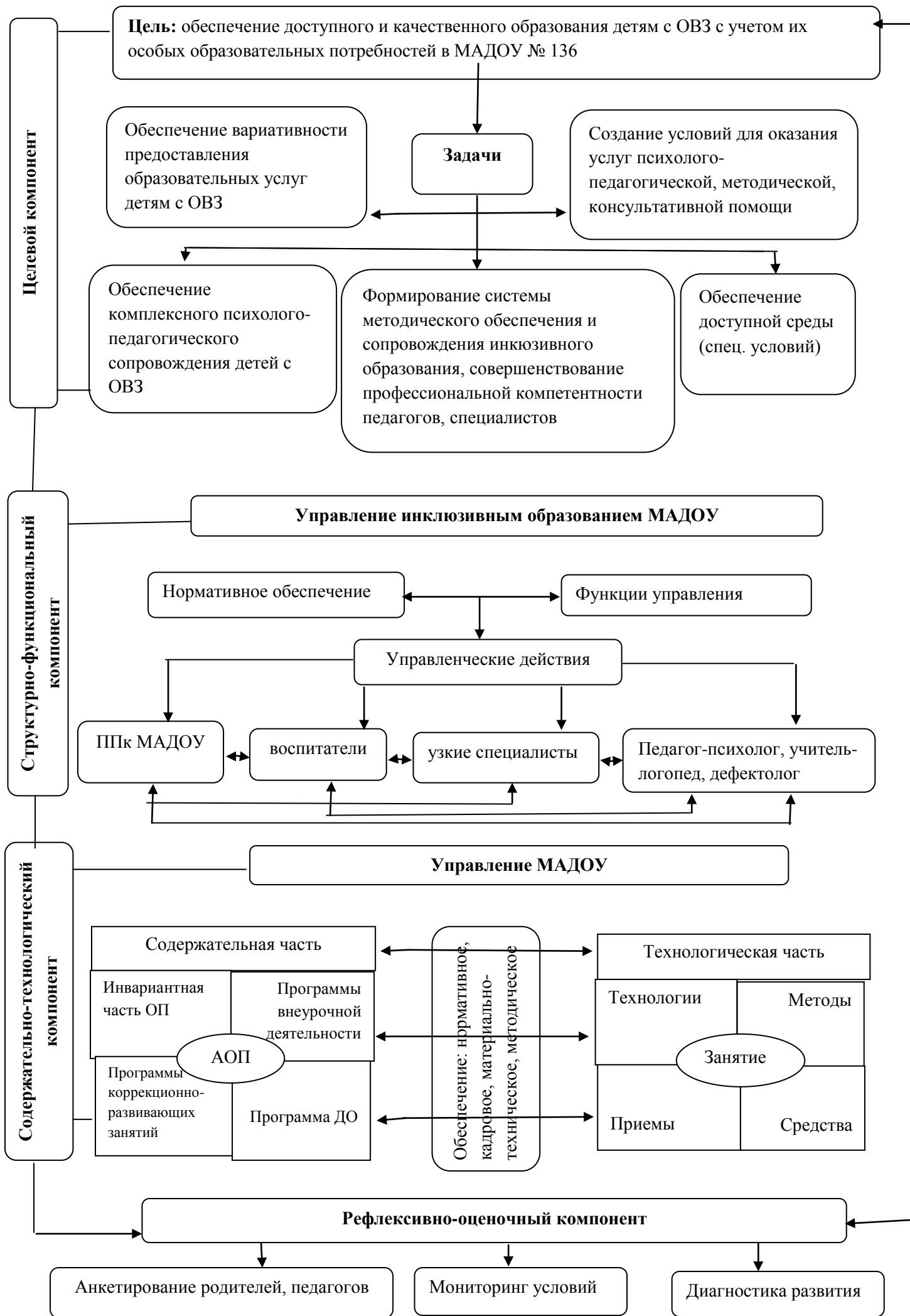


Модель инклюзивного образования МАДОУ № 136



Описание модели инклюзивного образования в МАДОУ № 136.

В детском саду реализуется вариант **полной инклюзии** – самостоятельное посещение ребенком с ОВЗ групп оздоровительной, комбинированной направленности в режиме полного дня.

Цель инклюзивной практики: обеспечение доступного и качественного образования детям с ОВЗ с учетом их особых образовательных потребностей в МАДОУ № 136

Задачи:

1. Обеспечить вариативность образовательных услуг детям с ОВЗ.
2. Создать условия для оказания психолого-педагогической, методической, консультативной помощи родителям.
3. Обеспечить комплексное психолого-педагогическое сопровождение детей с ОВЗ
4. Сформировать систему методического обеспечения, совершенствование профессиональной компетентности педагогов, специалистов.
5. Создание доступной среды.

Дошкольное образовательное учреждение работает по принципу инклюзивного образования: воспитанники посещают возрастные группы оздоровительной и комбинированной направленности. В рамках комбинированной группы инклюзивное дошкольное образование реализуется путём непосредственного включения детей с особыми потребностями в состав группы, где они занимаются на общих основаниях со всеми детьми, участвуют в общественных мероприятиях, совместно посещают кружки по интересам.

Построение инклюзивного процесса в группах детского сада выполняется следующим образом:

1. *Диагностика индивидуальных особенностей развития детей инклюзивной группы*
 - Беседа и анкетирование родителей
 - Диагностика развития ребенка
 - Наблюдение за поведением в группе
2. *Междисциплинарное оценивание ресурсов и дефицитов ребенка, составление Индивидуального образовательного маршрута.*
3. *Планирование образовательного процесса с учетом индивидуальных образовательных потребностей детей группы.*
4. *Организация совместной жизнедеятельности детей в условиях инклюзивной группы.*

На основании этих данных для детей с ОВЗ разрабатываются адаптированные образовательные программы дошкольного образования), с учетом индивидуальных особенностей каждого ребенка (АОП для детей с ТНР, АОП для детей с РАС), совместно специалистами и воспитателями групп, а также при непосредственном участии родителя ребенка с ОВЗ.

АОП ДО реализуются и корректируются (при необходимости) в течении всего учебного года. По результатам ППк ДОУ задачи и цели АОП ДО могут быть пролонгированы, либо обозначены новые.

В учреждении 1 группа комбинированной направленности;

Междисциплинарный подход реализуется через работу ППк (психолого- педагогического консилиума) ДОУ и его взаимодействия с ТПМПК (территориальной медико-педагогической комиссией) и медицинскими работниками детской городской поликлиники № 4 г.Красноярска.

Инклюзивная практика осуществляется через социальное партнерство с культурными и образовательными учреждениями города.

	Социальный партнёр	Задачи взаимодействия	Характер и содержание деятельности
.	Детская музыкальная школа № 2	Приобщение детей и родителей к миру искусства; воспитание культуры поведения в общественном месте; формирование эмоциональной отзывчивости;	Организация совместных мероприятий, посещение концертов-лекториев.
.	Красноярская краевая детская библиотека	Приобщение детей и родителей к культуре чтения художественной литературы и бережного отношения к книгам; воспитания в детях грамотного читателя	Проведение литературных встреч, бесед с детьми, организация выставок, лекционно-просветительская работа

	МБОУ СШ № 64, МБОУ СШ № 79	Осуществление преемственности между дошкольным и общим начальным образованием	Организация совместных спортивных мероприятий, квестов по изучению ПДД, посещение детьми подготовительной к школе группы праздничной линейки посвященной началу учебного года
--	-------------------------------	---	---

Важным компонентом в организации инклюзии является профессиональная квалификация педагогов и специалистов, реализующих инклюзивный подход.

Для реализации цели и задач инклюзии в ДОУ работают специалисты разного профиля – психолог, дефектолог, логопед, воспитатели.

Требования к воспитателям и специалистам, работающим в инклюзивной группе:

- Знают теории развития детей, владеют разнообразными методами обучения и воспитания.
- Обеспечивают обучение и воспитание и модифицируют его таким образом, чтобы удовлетворять различные потребности детей.
- Способствуют развитию положительной самооценки детей.
- Знают сильные стороны личности каждого ребенка и его дефициты.
- Поддерживают позитивное взаимодействие с родителями.
- Предоставляют детям равные возможности принимать участие во всех видах занятий.
- Способствуют тому, чтобы дети были вовлечены в организацию праздников, выставок, спортивных состязаний, экскурсий, выпуска газет и других занятий.
- Создают ситуации, когда дети сотрудничают друг с другом, выполняют что-либо по очереди и помогают друг другу для достижения положительного результата.

В ДОУ создана адаптированная предметно-пространственная среда. Среда организуется в каждой группе на основе представлений о возрастных закономерностях развития детей с ОВЗ, в соответствии с их интересами таким образом, чтобы у детей были оптимальные возможности проявлять активность, работать как в сотрудничестве со взрослым, с другими детьми, так и самостоятельно. Оборудованы кабинеты логопеда, психолога и дефектолога.

Качественная организация инклюзии обеспечивается вовлечением родителей детей с ОВЗ в образовательный процесс и повышения их педагогической грамотности через участие в мероприятиях и событий для родителей, организации консультативной службы специалистов ДОУ.

Таким образом примеряя все вышесказанное на работу нашего учреждения, можно отметить, что при организации коррекционной работы и/или инклюзивного образования детей с ограниченными возможностями здоровья, осваивающих Программу в группе комбинированной направленности ДОО, учитываются особенности развития и специфические образовательные потребности каждой категории воспитанников.

Созданы условия для реализации инклюзивного образования в ДОО:

- психологическая готовность коллектива;
- наличие специалистов (учителя – логопеда, педагога – психолога, учителя-дефектолога);
- наличие специальных условий;
- повышение квалификации педагогов.